

あなたと夢を、ごいっしょに。

**PanaHome**

# 品川区にお住まいの皆様へ

平成32年度までの  
期限付き  
制度です

不燃化特区に指定された地区で  
「燃えにくい家」に建て替えると

## 建築費用の一部が助成を受けられます。

条件により、対象の助成金や金額が異なります。  
一度詳しくお調べしますので、パナホームへご相談ください。

- \* 老朽木造建築物の解体除却費用助成金
- \* 固定資産税・都市計画税の減免 など



ご相談もしくは  
カタログ請求で  
「スキレット」プレゼント

## 不燃化特区 建替え相談会

### 10月の土曜、日曜、祝日 10:00~18:00

【場所：下記パナホーム馬込展示場にて】

都営浅草線「馬込駅」もしくは東急大井町線  
「荏原町駅」が最寄り駅となります。

事前にご連絡頂ければ平日  
ご相談も承ります。

後援

一般財団法人  
**住宅生産振興財団**

昭和54年に住宅の質、住環境の質の向上に取り組むことを目的に設立された一般財団法人です。  
実績：全国421か所で18,441棟の戸建住宅を供給（平成25年度末実績）  
東京都が推進している木密地域不燃化10年プロジェクトに協力しています。

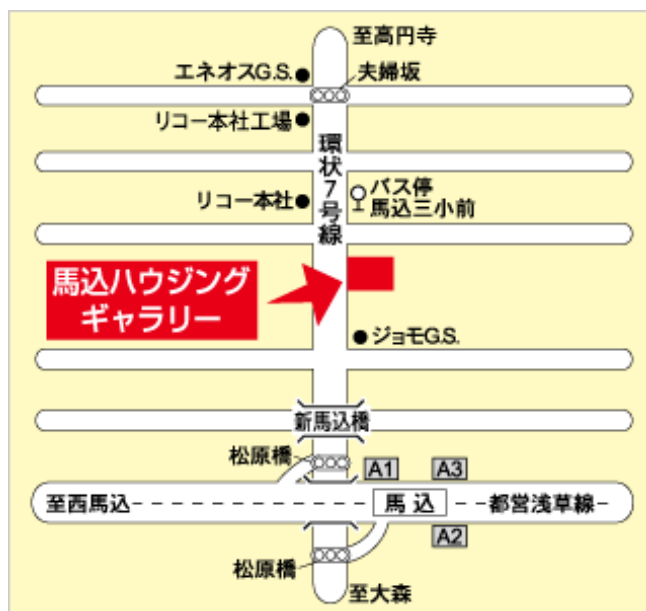
## 品川区不燃化特区地区

【品川区内の不燃化特区】 計9地区

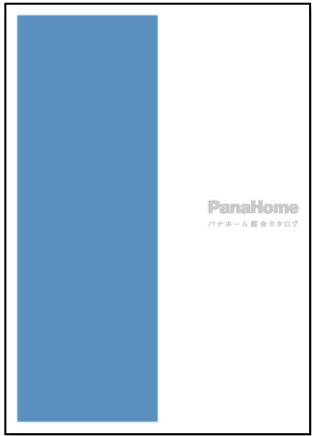
- ・東中延1・2丁目、中延2・3丁目地区
- ・補助29号線沿道地区（品川区）
- ・豊町4・5・6丁目、二葉3・4丁目及び西大井6丁目地区
- ・旗の台4丁目、中延5丁目地区
- ・戸越2・4・5・6丁目地区
- ・西品川2・3丁目地区
- ・大井5・7丁目、西大井2・3・4丁目地区（支援制度は平成27年10月開始予定）
- ・放射2号線沿道地区
- ・補助28号線沿道地区

詳しくは展示場スタッフへお問い合わせください。

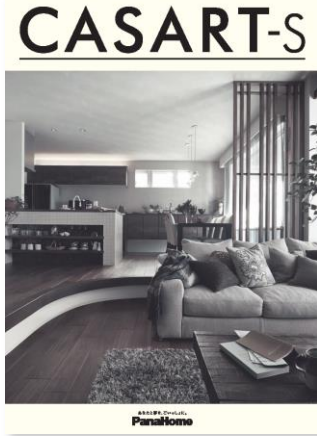
パナホーム株式会社 馬込営業所 【水曜定休】  
TEL: 03-5742-1477 東京都大田区北馬込2-12



# カタログご請求



① パナホーム  
総合カタログ



② 暮らし心地を自由にデザイン  
する制震鉄骨の家  
「カサート-S」



③ より高く、より広く。  
進化する重量鉄骨の家  
「ビューノ」



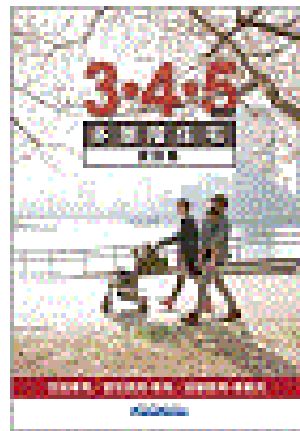
④ 先進の賃貸住宅  
「フィカーサ」



⑤ 二世帯住宅「つどいえ」  
実例集



⑥ 賃貸併用住宅「スムカス」  
実例集



⑦ 3・4・5階建  
実例集



⑧ 資金と税金の本

【お申し込み方法】FAX、メールどちらでもご請求頂けます。

ご希望の方は下記必要事項をご記入の上、馬込営業所へ  
FAXまたはメールにてお申込下さいませ。

**FAX : 03-5742-1477**

**メール : ph-magome@nj.panahome.co.jp**

●フリガナ

●お名前: ( )才

●ご住所: 〒

●TEL: ( )

●ご希望カタログ番号: