

北区にお住まいの皆様へ

新居
実現の
チャンス!!

不燃化特区に指定された地区で
「燃えにくい家」に建て替えると

建築費用の一部が助成を受けられます。



北区不燃化特区地区

- 赤羽西一丁目の一部、四丁目の一部、
- 赤羽西五丁目の一部
- 赤羽台二丁目の一部
- 志茂一丁目～五丁目
- 上十条一丁目～二丁目
- 十条仲原一丁目～二丁目
- 中十条一丁目の一部、中十条二丁目～三丁目
- 岸町二丁目の一部
- 西ヶ原一丁目46番(一部)
- 西ヶ原三丁目65、66番

エリアが拡大されました!
(青字で表記)

詳しくは展示場スタッフへお問い合わせください。

<助成対象>

- ・旧建物の除去費用
- 以下の何れか少ない額

 1. 実費相当額
 2. 毎年度公表される
国が定める単価/㎡
 3. 160万円

【平成33年1月29日迄に交付申請できるもの】

不燃化特区“建替え相談会”

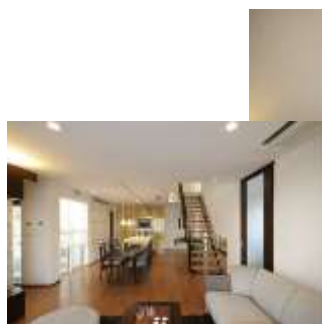


8月の(土)(日)10:00～18:00(お盆休み:8/9～8/16)

【場所:下記 赤羽展示場にて】
※事前にご連絡頂ければ平日も対応いたします。

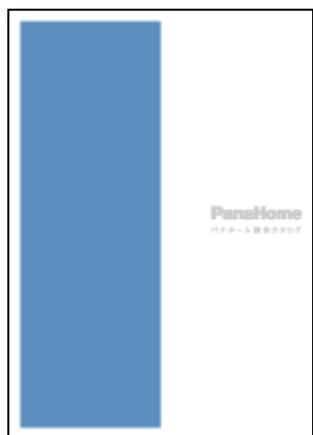
こちらのチラシご持参で
プレゼントを差し上げます!

後援
住宅生産振興財団
総宅54年に住宅の質、住環境の向上に取り組みことを目的に設立された一財団法人です。
路線:全国421か所を18,441棟の戸建住宅を供給(平成25年度実績)
東京都が推進している水辺地域不燃化10年プロジェクトに協力しています。



パナホーム株式会社 赤羽営業所
TEL:03-5963-5471 FAX:03-5963-5431
東京都北区赤羽北2-33-3(赤羽ハウジングステージ内)
(定休:火・水曜日) *祝日の場合は営業





① パナホーム
総合カタログ



② 暮らし心地を自由にデザイン
する制震鉄骨の家
「カサート-S」



③ より高く、より広く。
進化する重量鉄骨の家
「ビューノ」



④ 先進の賃貸住宅
「フィカーサ」



⑤ 二世帯住宅「つどいえ」
実例集



⑥ 「3・4・5階建多層階住宅」
実例集



⑦ こだわりの邸宅
「Premium Style」
実例集



⑧ 本物タイルの邸宅
キラテックタイル実例集

【お申し込み方法】FAX、メールどちらでもご請求頂けます。

ご希望の方は下記必要事項をご記入の上、
03-5963-5431まで**FAX**、あるいは
ph-akabane@nj.panahome.co.jpまで**メール**を
お願い致します。

●フリガナ

●お名前: ()才

●ご住所: 〒 —

●TEL: ()

●ご希望カタログ番号: