

# 北区にお住まいの皆様へ

新居  
実現の  
チャンス!!

不燃化特区に指定された地区で  
「燃えにくい家」に建て替えると

**建築費用の一部が助成を受けられます。**



## 北区不燃化特区地区

- 赤羽西一丁目の一部、四丁目の一部、
- 赤羽西五丁目の一部
- 赤羽台二丁目の一部
- 志茂一丁目～五丁目
- 上十条一丁目～二丁目
- 十条仲原一丁目～二丁目
- 中十条一丁目の一部、中十条二丁目～三丁目
- 岸町二丁目の一部
- 西ヶ原一丁目46番(一部)
- 西ヶ原三丁目65、66番

エリアが拡大されました!  
(青字で表記)

詳しくは展示場スタッフへお問い合わせください。

### <助成対象>

- ・旧建物の除去費用
- 以下の何れか少ない額
- 1. 実費相当額
- 2. 毎年度公表される  
国が定める単価/㎡
- 3. 160万円

【平成33年1月29日迄に交付申請できるもの】

## 不燃化特区“建替え相談会”



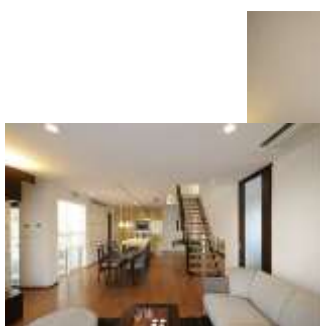
9月の(土)(日)(祝) 10:00～18:00

【場所:下記 赤羽展示場にて】

※事前にご連絡頂ければ平日も対応いたします。

こちらのチラシご持参で  
プレゼントを差し上げます!

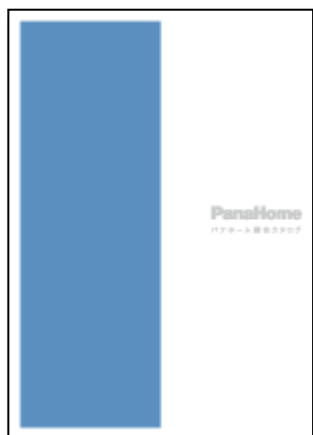
後援  
住宅生産振興財団  
総宅54年に住宅の質、住環境の向上に取り組みことを目的に設立された一財団法人です。  
拠拠:全国421か所を18,441棟の戸建住宅を供給(平成25年度末実績)  
東京都が推進している水辺地域不燃化10年プロジェクトに協力しています。



### 軽量鉄骨・3階建・カサート



パナホーム株式会社 赤羽営業所  
TEL:03-5963-5471 FAX:03-5963-5431  
東京都北区赤羽北2-33-3(赤羽ハウジングステージ内)  
(定休:火・水曜日) \*祝日の場合は営業



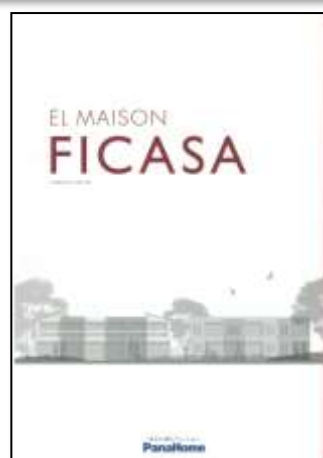
① パナホーム  
総合カタログ



② 暮らし心地を自由にデザイン  
する制震鉄骨の家  
「カサート-S」



③ より高く、より広く。  
進化する重量鉄骨の家  
「ビューノ」



④ 先進の賃貸住宅  
「フィカーサ」



⑤ 二世帯住宅「つどいえ」  
実例集



⑥ 「3・4・5階建多層階住宅」  
実例集



⑦ こだわりの邸宅  
「Premium Style」  
実例集



⑧ 本物タイルの邸宅  
キラテックタイル実例集

【お申し込み方法】FAX、メールどちらでもご請求頂けます。

ご希望の方は下記必要事項をご記入の上、  
**03-5963-5431**まで**FAX**、あるいは  
**ph-akabane@nj.panahome.co.jp**まで**メール**を  
お願い致します。

●フリガナ

●お名前: ( )才

●ご住所: 〒 —

●TEL: ( )

●ご希望カタログ番号: