

# 板橋区にお住まいの皆様へ

新居  
実現の  
チャンス!!

不燃化特区に指定された地区で  
「燃えにくい家」に建て替えると

**建築費用の一部が助成を受けられます。**



## 板橋区不燃化特区地区

●大谷口一丁目周辺地区

●大山駅周辺西地区

詳しくは展示場スタッフへお問い合わせください。

### <助成対象>

- ・旧建物の除却費用  
以下の何れか少ない額
  1. 老朽建築物及びこれに付属する  
工作物の除却に要する費用
  2. 区長が別に定める除却単価に、  
除却を行う面積をかけた額
  3. 最大100万円
 +  
建替えによる設計費等の費用を助成

【平成32年度末まで】

## 不燃化特区“建替え相談会”

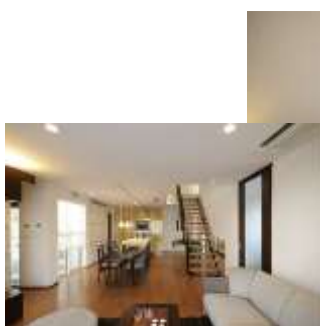


10月の(土)(日)(祝) 10:00~18:00

【場所: 下記 赤羽展示場にて】  
※事前にご連絡頂ければ平日も対応いたします。

こちらのチラシご持参で  
プレゼントを差し上げます。

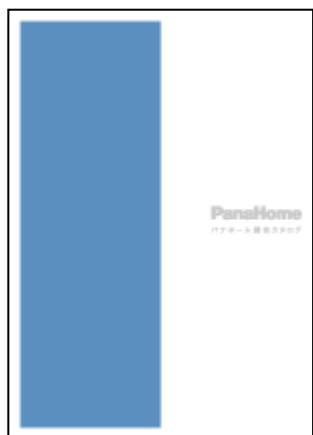
後援  
住宅生産振興財団  
昭和54年に住宅の質、住環境の向上に取り組みことを目的に設立された一財団法人です。  
資本金: 421千万円(10,441棟の戸建住宅を供給(平成25年度末実績))  
東京都が推進している木密地域不燃化10年プロジェクトに協力しています。



### 軽量鉄骨・3階建・カサート



パナホーム株式会社 赤羽営業所  
TEL:03-5963-5471 FAX:03-5963-5431  
東京都北区赤羽北2-33-3(赤羽ハウジングステージ内)  
(定休:火・水曜日) \*祝日の場合は営業



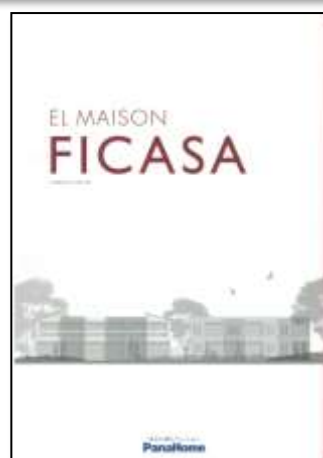
① パナホーム  
総合カタログ



② 暮らし心地を自由にデザイン  
する制震鉄骨の家  
「カサート-S」



③ より高く、より広く。  
進化する重量鉄骨の家  
「ビューノ」



④ 先進の賃貸住宅  
「フィカーサ」



⑤ 二世帯住宅「つどいえ」  
実例集



⑥ 「3・4・5階建多層階住宅」  
実例集



⑦ こだわりの邸宅  
「Premium Style」  
実例集



⑧ 本物タイルの邸宅  
キラテックタイル実例集

【お申し込み方法】FAX、メールどちらでもご請求頂けます。

ご希望の方は下記必要事項をご記入の上、  
**03-5963-5431**まで**FAX**、あるいは  
**ph-akabane@nj.panahome.co.jp**まで**メール**を  
お願い致します。

●フリガナ

●お名前: ( )才

●ご住所: 〒 —

●TEL: ( )

●ご希望カタログ番号: