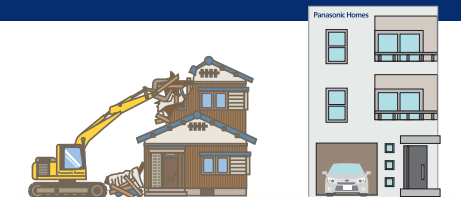


# 不燃化特区地区にお住いの皆様へ

【文京区】の不燃化特区に指定された地区で

「燃えにくい家」に建て替えると

建築費用の一部が助成を受けられます!



## 文京区 不燃化特区地区

大塚5丁目の一部  
大塚6丁目の一部

【平成33年3月末日まで】

詳しくは展示場スタッフへ  
お問い合わせください。



## <助成対象>

旧建物の除却費用 + 建築設計費等の助成金  
(木造:25,000円/m<sup>2</sup>\*) (戸建て住宅:最大310万円\*)  
(共同住宅・長屋:最大450万円\*) \*一定要件あり

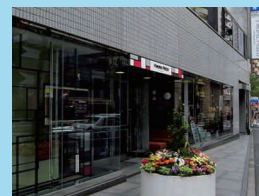
## 不燃化特区地区 **無料** 建築相談受付中!

2月の(土)(日)(祝) 10:00~18:00

【場所】ビューノプラザ大塚にて

※担当者が不在の場合がございますので、事前にご連絡ください。

都市の敷地には大きな価値が埋まっています。その価値を活かして夢の新居をカタチにしていく。ここにはそのための知恵と技術があります。さあ、理想の家づくりをこいっしょに。



設計プラン・資金計画書  
**無料** プレゼント実施中。

**二世帯** **店舗** **賃貸併用** **狭小住宅** **賃貸専用**  
敷地図をご持参いただきますと、より具体的なご相談ができます。

あなたの誇りを建てる。

Panasonic Homes

知って  
得する

家づくりをお考えの方必見!

家づくりの本差し上げます。



無料で

「本屋さんにはない本」、お届けします。

3冊まで



【お申し込み方法】 FAX、Eメールどちらでもご請求いただけます。

FAX : 03 - 3986 - 6141 までお送りいただくか、

Eメール : [ph-vpotsuka@gg.jp.panasonic.com](mailto:ph-vpotsuka@gg.jp.panasonic.com) まで

下記必要事項をご記入の上お送りください。

1902 文京区不燃化

●フリガナ	●お電話
●お名前	
●ご住所 〒      —	●ご希望のカタログ番号 <input type="text"/> <input type="text"/> <input type="text"/>

【個人情報の保護について】 お客さまの個人情報は、弊社がお客さまの家づくり等のご計画をサポートさせていただく目的で、ご連絡・ご案内のために利用させていただきます。また、利用目的の達成に必要な範囲において、パナソニックグループ関係会社、及び、パナソニックホームズ提携代理店に提供することがあります。その旨をご同意いただいたうえで、ご記入いただきますようお願い申し上げます。

●お問い合わせは、

パナソニックホームズ株式会社

東京東支社 特建開発支店 ビューノプラザ大塚

〒170-0005 豊島区南大塚3-10-10 (南大塚スクエアビル 1F)

●営業時間 午前10:00~午後6:00 ●定休日 毎週火・水曜日

03-5979-8797

ビューノプラザ大塚

検索

●ホームページ [homes.panasonic.com](http://homes.panasonic.com)

右のQRコードを読み取り「[ご来場予約はこちら](#)」からご予約いただくとご案内がスムーズです。

